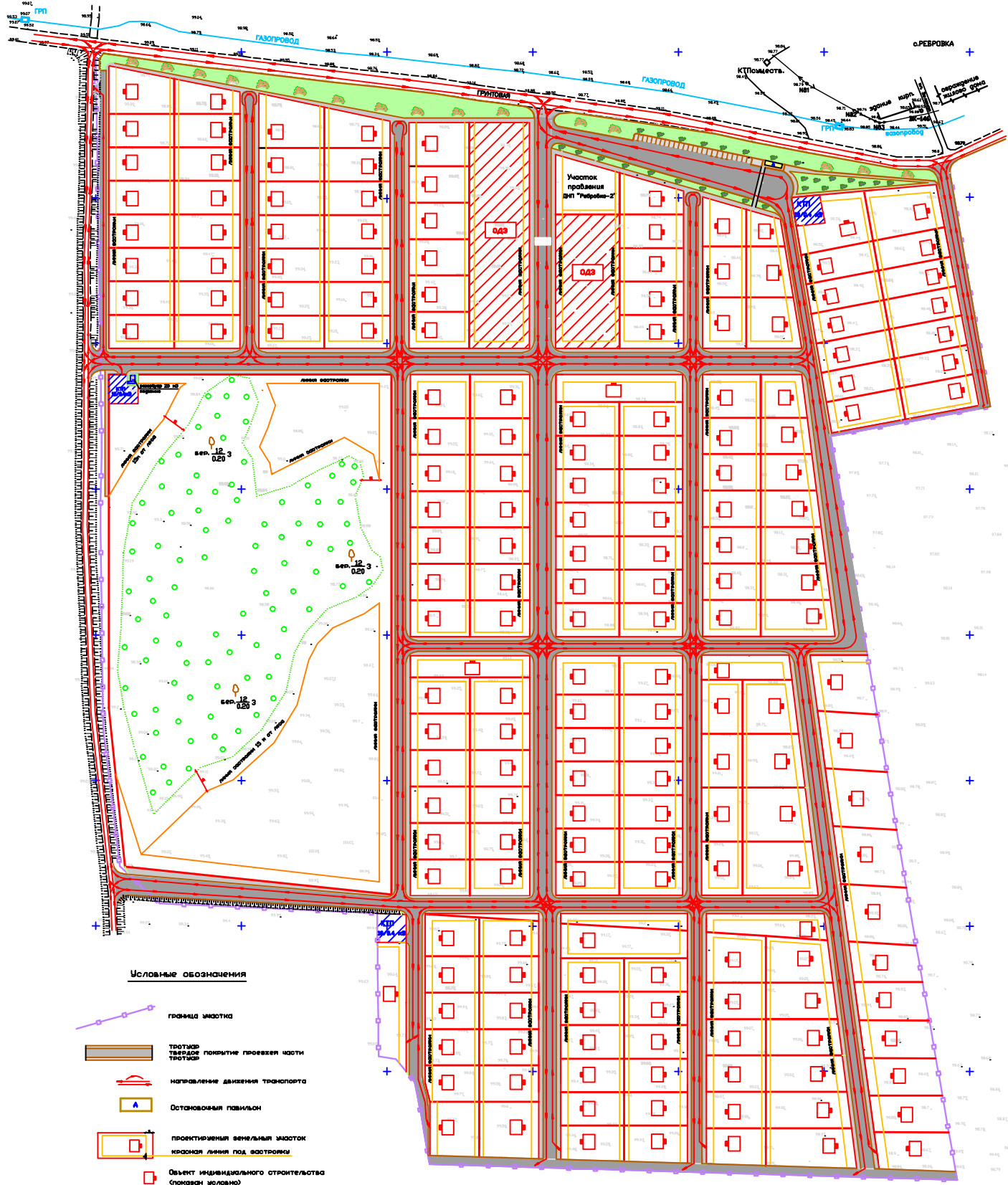


Транспортная схема
Масштаб 1: 1000



Условные обозначения

- граница участка
- тротуар покрытие проезжей части тротуар
- направление движения транспорта
- остановочный павильон
- проектируемая земельная участок красная линия под застройку
- объект индивидуального строительства (блокировка жилого)
- резервуар подземный 25 куб.м. противопожарный
- Зеленая зона (березы)
- Посадка высокорослых деревьев

- Примечания:
1. Проект планировки выполнен на ландшафтной основе А1 6:1000 и является ливневой СОО "Исторический ландшафтный центр"
 2. Ландшафтно-рекреационная зона прилегающей территории - 0,6 га
 3. Ширина проезжей части от 6-14,5 м
 4. Район пешеходный - 0,6
 5. Средняя скорость движения для городского транспорта - 500 км/ч.

				Проект планировки земельного участка			
				ЗИП "Рибрава-2"			
				Земельный участок: С/Зем. кадастр. № 01-01-001-01-001-001-001-001			
				План транспортной схемы			
				Лист № 3 из 7			
				Масштаб 1:1000			